



Technische Ausstattung





Die Bühne

Bühnengrundfläche 95 m²

bespielbare Bühnenfläche ca. 65 m²
(B: 9,5 m - T: 7 m s. Grundriss)

max. Dekorationshöhe 4 m

geölter schwarzer Bühnenboden aus Holz (bebohrbar)

elektrisch betriebener Hauptvorhang aus rotem Samt
Griechischer Zug (max. Öffnungsbreite 9,3 m)

3 große Bühnenklappen Mitte Bühne
mit 0,85 m x 0,85 m (Personengröße)

5 kleine Bühnenklappen an Bühnenkante
für Scheinwerfer oder Monitore (0,5 m x 0,5 m)

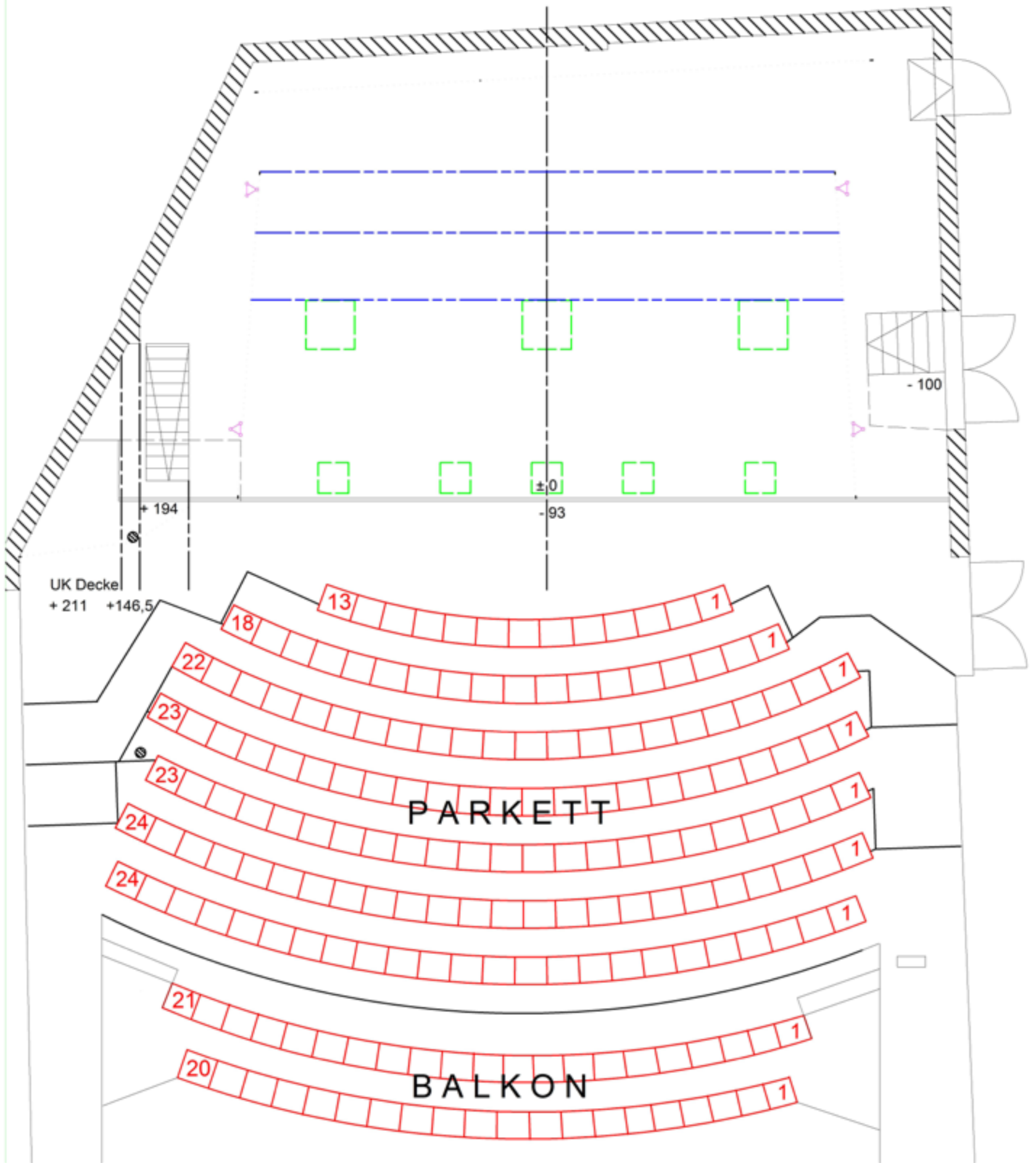
Lichtgitter (technische Decke) mit variablen Scheinwerfern
und zwei Traversen über dem Bühnenraum (Unterkante 4,7 m)

Schwarzer Samtaushang vorhanden

2 Vorhangschienen „Trumpf 95“
3,4 m, 5,0 m und 6,1 m von der Bühnenkante entfernt

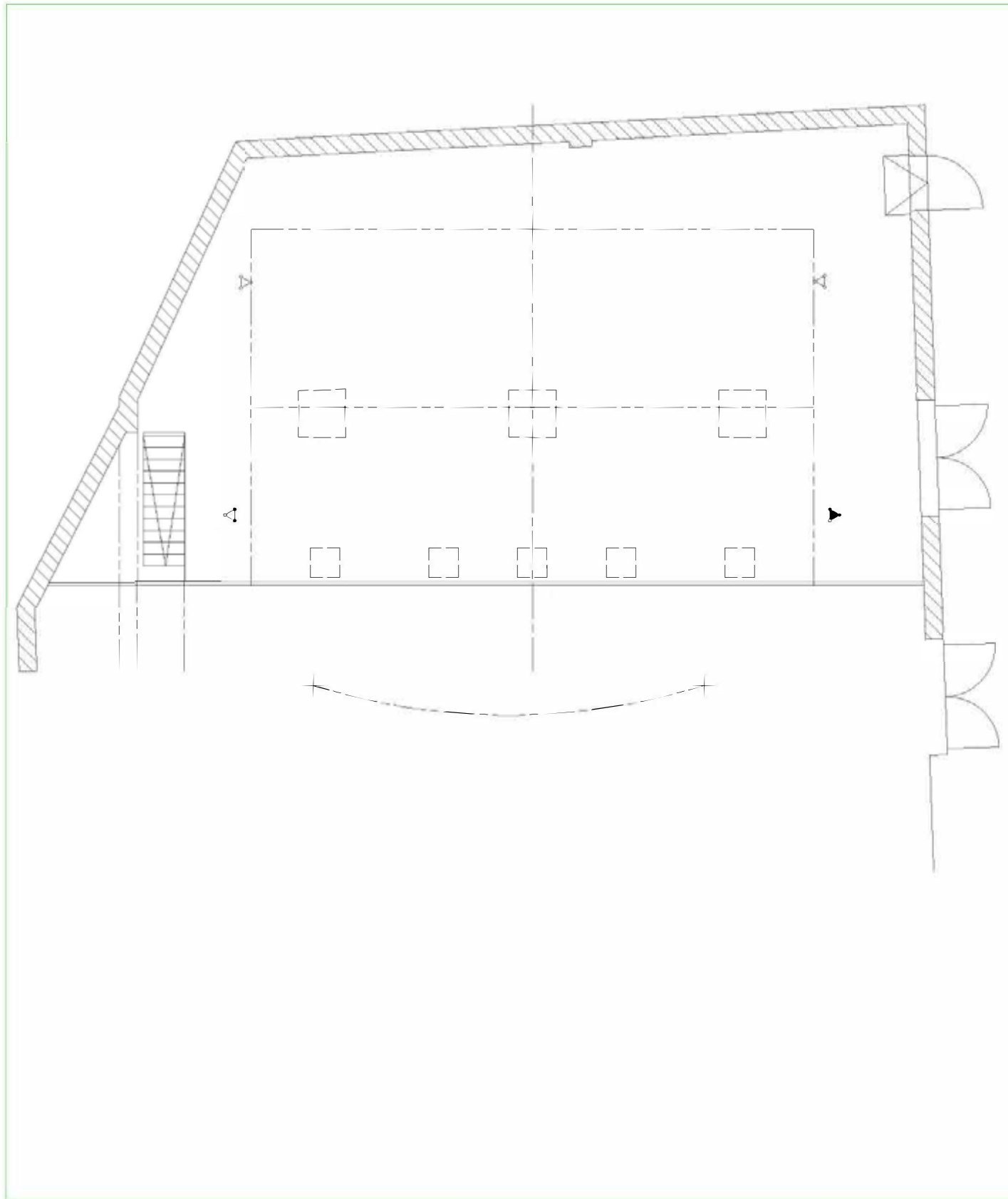
Schiene für Rundhorizont (Radius 5 m)

2 Drehbühnen (Stahlkonstruktionen) mit Ø je 5 m



Maße in	cm		Produktion		Index
	-		-		
Bearb.	12.06.2008	Schwerdtfeger	Zeichnungsnummer		-
Gepr.			Grundriss-A4		
Theater der Altstadt Rotebühlstr. 89 70178 Stuttgart Tel: 0711 / 615534-66			Teil Grundriss Bühne Theater der Altstadt im Westen		
dwg:			Ersatz für -		

Maßstab	1:100
1. TE	-
Premiere	-



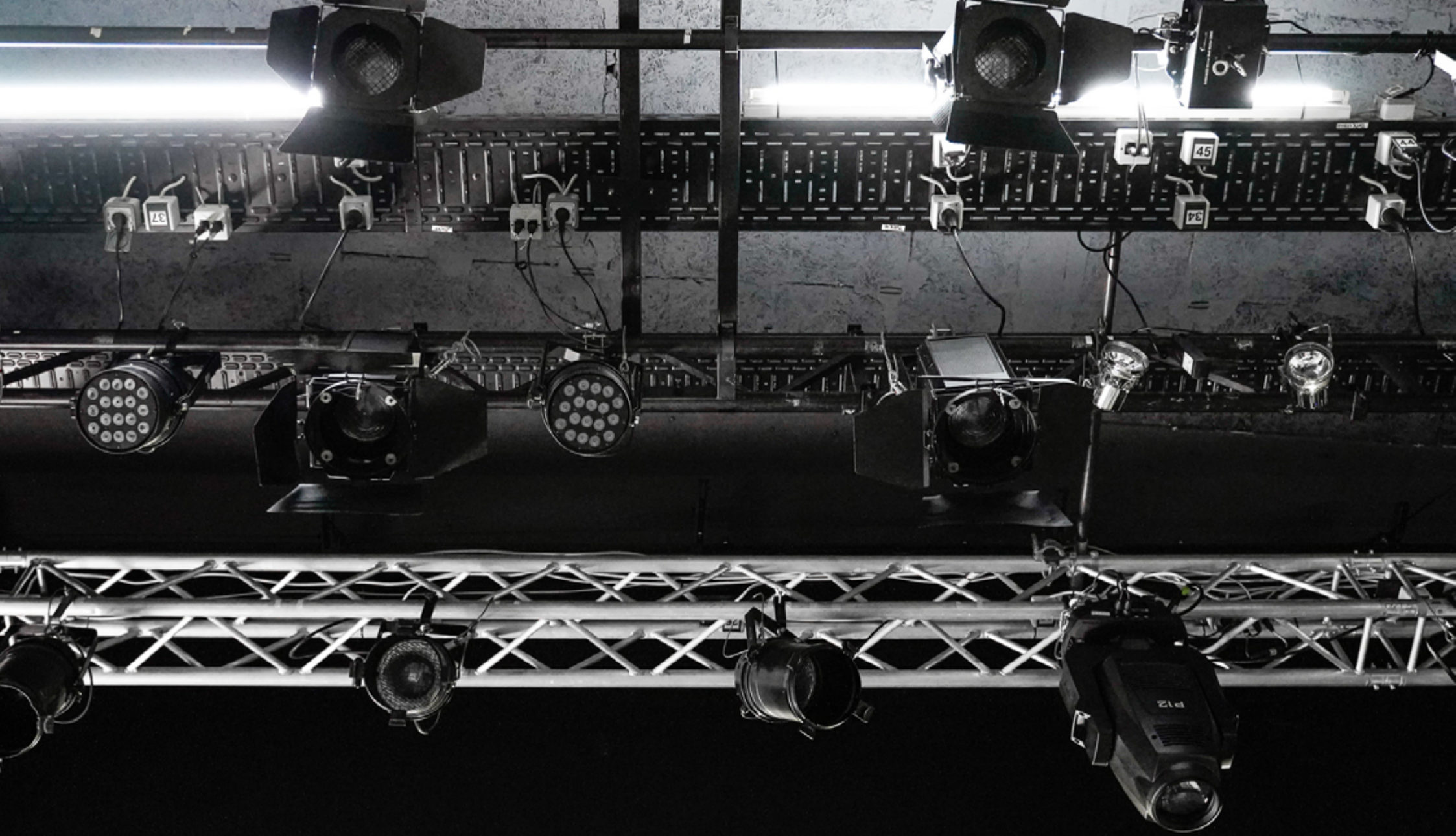
	Datum	Name
Bearb.	07.02.2018	Schwerdfeger
Gep.		

Gesamte Bühnenfläche: 96 m²
beispielbare Fläche: 9,50 m Breite
 6,00 m Tief
Lichte Höhe Bühne: 4,74 m
Höhe Unterkante Stangen: 4,69 m
Spielvorhang: Roter Samt - elektrisch betrieben
 (Griechischer Zug)
Keine Ober- bzw. Untermaschinerie

Maßstab	1:100
1. TE	-
Premiere	-

Theater der Altstadt
 Rotebühlstr. 89
 70178 Stuttgart

Grundriss Bühne Theater der Altstadt im Westen



Beleuchtungstechnik

Grand MA dot 2 mit Touchscreen

Major DMX-Node1 (USB/Netzwerk - DMX Interface)

98 Kreise mit 2 kW Dimmer

4 Stück JB Lighting P 12

5 Stück Rush Batten 1 Hex (LED Rampen)

5 Stück Prolights EclFresnell 130W, 6Farb-LED

30 Stück Fresnel - 1000 W (Halogen)

25 Stück PAR 64 - 1000 W

2 Stück LED Scheinwerfer mit Akku

4 Stück Profilscheinwerfer - 1200 W

2 Stück Profilscheinwerfer - 2000 W

6 Stück Fresnel - 500 W (Halogen)

7 Stück Eurolite LED klein

1 Stück Verfolger - 2000 W

5 Stück LED Cameo PAR 64 (RGBW)

4 Stück LED (RGB) auf der Bühne

10 Stück Boden/Horizontal Fluter - 500 W

4 Stück Boden/Horizontal Fluter - 1000 W

8 Stück Sinstrip Halogenrampen - 700 W

1 Stück LED Prolights Ecl Panel Vorhangfluter

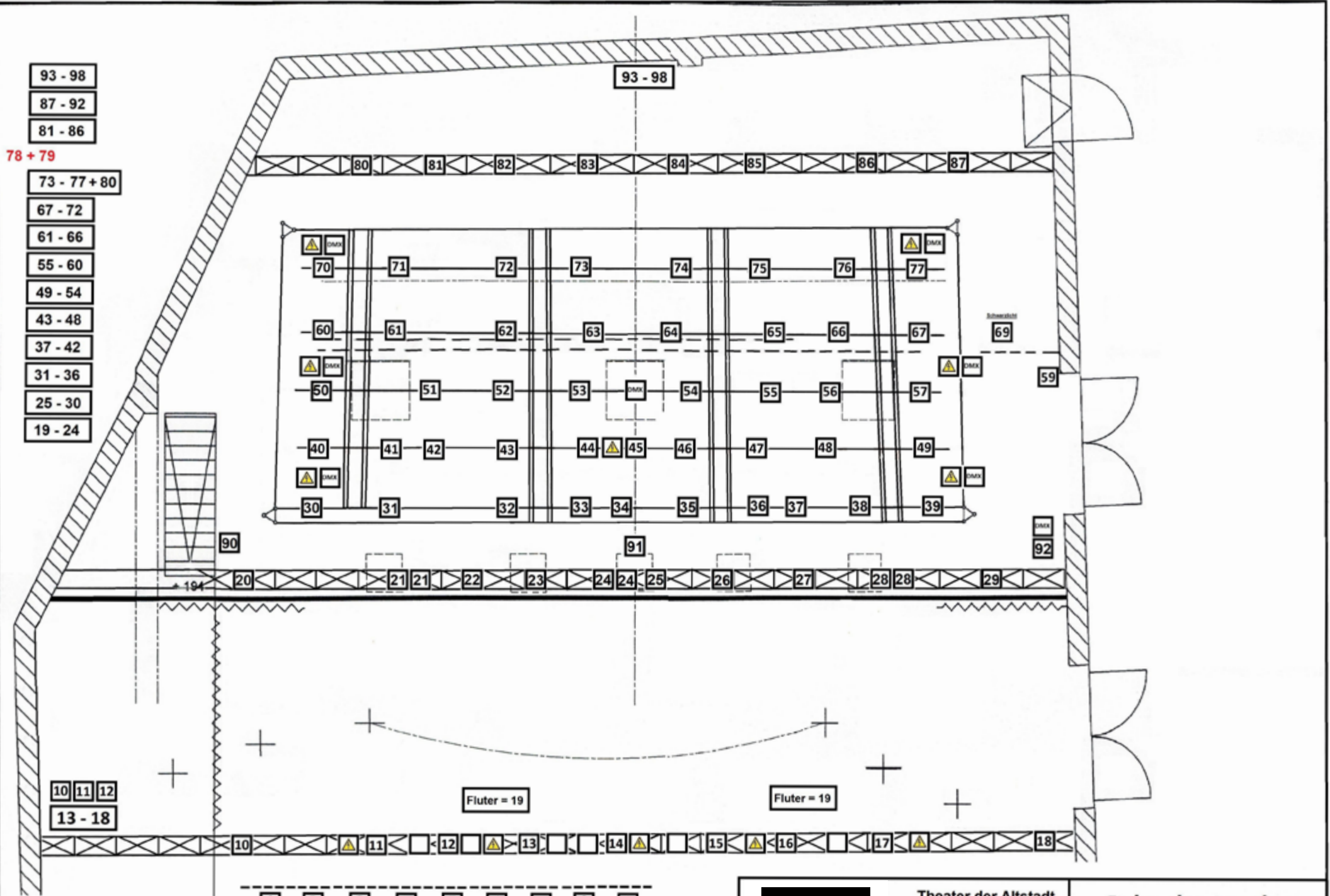
1 Stück Stroboskop

1 Stück Schwarzlichtfluter

1 Stück Spiegelkugel

DMX Motor für Spiegelkugel

Zuschauerbeleuchtung über Lichtstellanlage



93 - 98

87 - 92

81 - 86

78 + 79

73 - 77 + 80

67 - 72

61 - 66

55 - 60

49 - 54

43 - 48

37 - 42

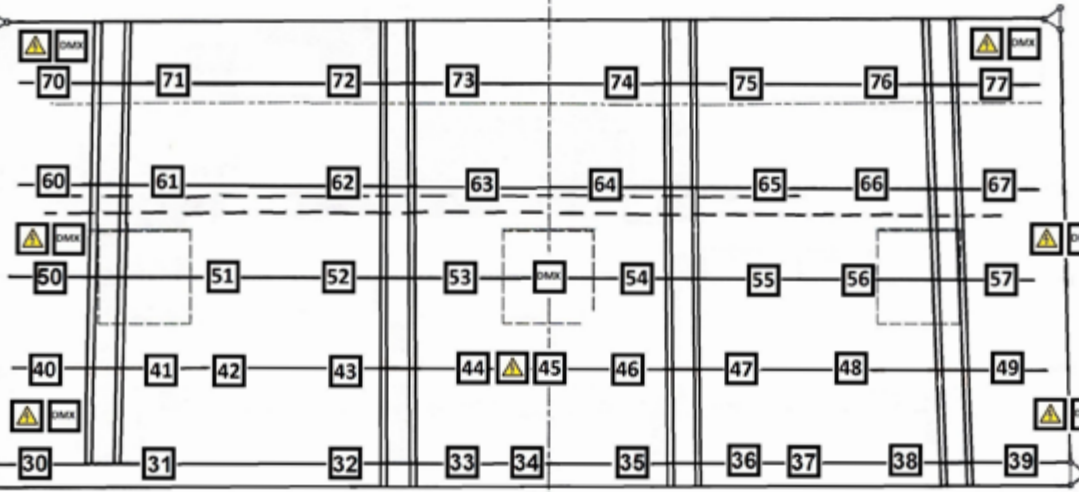
31 - 36

25 - 30

19 - 24

93 - 98

80 81 82 83 84 85 86 87



Scheinwerfer

90

91

92

194

20 21 21 22 23 24 24 25 26 27 28 28 29

10 11 12

13 - 18

Fluter = 19

Fluter = 19

10 11 12 13 14 15 16 17 18

1 2 3 4 5 6 7 8 9
SAAL, Altm., Altm., Verfolger, Altm., Altm., Beamerroom

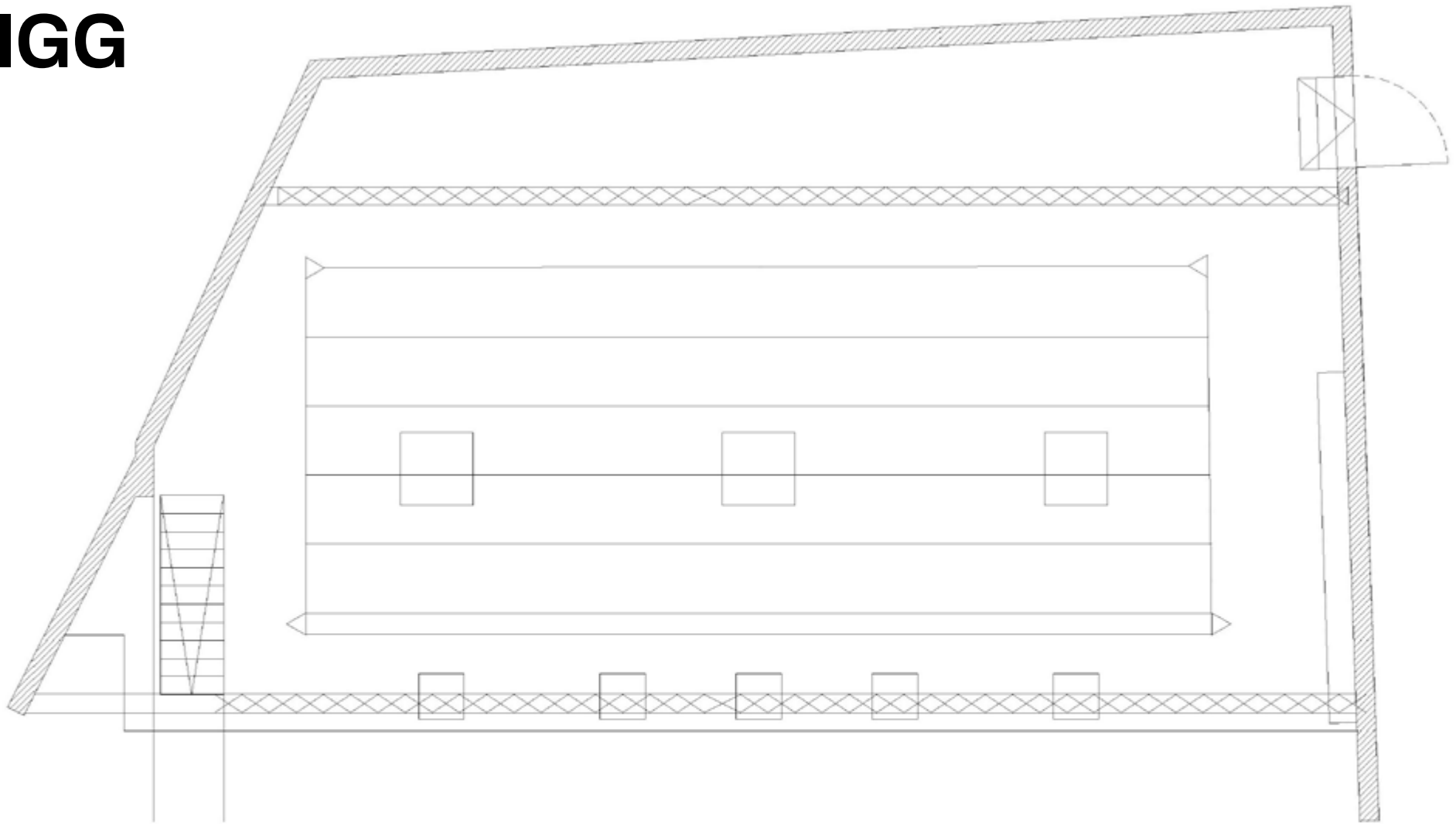
1 - 6 und 7 8 9



Theater der Altstadt
Rotebühlstrasse 89
D - 70178 Stuttgart
0711 / 99 88 98 - 13

Beleuchtungsplan
Theater der Altstadt

RIGG





Tontechnik

Tonanlage Theater

Vollständige, festinstallierte Tonanlage

Digitales Tonpult Soundcraft VI 1

Dante Netzwerk

K+H (Klein + Hummel) Verstärkeranlage mit Subwoofer und Frontlautsprechern für den Saal

K+H (Klein + Hummel) Delay-Lautsprecher für die Galerie

2 Stück bewegliche Monitorboxen auf der Bühne –
HK Audio 12"

JBL Control1 Nearfill / Monitor Lautsprecher

3 Stück Denon SD / USB Player

1 Stück Denon CD / USB Player

Computer mit Programm SCS (Show Cue System) zum Abspielen von Ton und Video

2 Stück Powersoft QC 2404 DSP+D Digitalverstärker

Mikroportanlage mit 12 Sender	10 Stück Sennheiser EWD-DX EM2 (Dante)
	2 Stück Mipro mit Headset

1 Stück Funkmikrofon – Sennheiser BF 105

1 Stück Funkmikrofon – Sennheiser EW 145 G2

Anschlussmöglichkeit für Laptop

2 Stück Mikrofone – Sennheiser e 845 S

1 Stück Großmembran-Mikrofon für Sprachaufnahmen

1 Stück mobiles Aufnahmegerät

PC mit Windows 10 und Audiosoftware / DAW (Wavelab, Cubase)

Tonanlage Foyer

1 Stück Verstärker Denon

1 Stück Sony CD-Player

1 Stück DVD-Player

4 Stück fest installierte Boxen JBL

Medientechnik

1 Stück LED Beamer Digital Projection (6900)

1 Stück Sony Projektor

1 Stück DVD-Player

1 Stück Computer mit Programm SCS (Show Cue System) zum Abspielen von Ton und Video und Lichtcues

Anschlussmöglichkeit für Laptop

1 Stück Leinwand (Opera) 4,50 X 8,50 m

1 Stück Bühnenkamera

1 Stück Kamera Sony Alpha 7 III

1 Stück Blackmagic Medienkonverter (ATEM 2 M / E)

1 Stück PTZ Camera (1080 Full MDI)

Sonstiges

1 Stück Nebelmaschinen Martin (Steuerung Fernbedienung)

1 Stück Smoke Factory - Tour Hazer II v.2

1 Stück Seifenblasenmaschine

Klavier auf der Bühne (Yamaha)

Portables E-Piano (Yamaha Clavinova)

Für weitere Informationen oder Fragen zur technischen Ausstattung wenden Sie sich bitte an unseren Technischen Leiter:

David Schwerdtfeger

✉ technik@theater-der-altstadt.de

☎ 0711 99 88 98 13

